

27 789 970



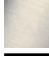


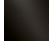


Passt zu: ELIO, TARA, TARA ULTRA

- Brausestrahl
- automatischer Umschalter Auslauf/Profi-Garnitur
- Armaturenhöhe 665 mm
- Einzelrosette Ø 55 mm
- Bohrungsdurchmesser Profibrause 30 mm
- Sprayface mit Antikalk-System
- bleifrei

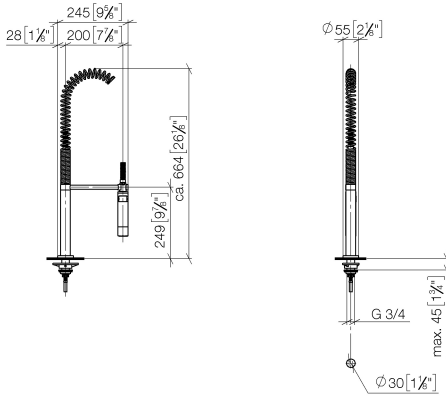
Nur kombinierbar mit 33826790, 32800790, 33826888, 32815888, 20815892, 33826875.

Eigensicher gegen Rückfließen.

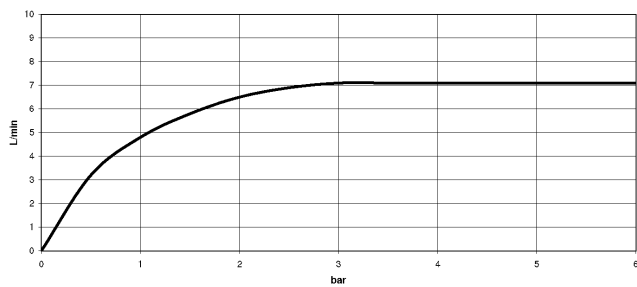
| | | |
|---|-------------------------------------|---------------|
|  | Chrom gebürstet (Edelstahl-Look) | 27 789 970-93 |
|  | Chrom | 27 789 970-00 |
|  | Platin gebürstet | 27 789 970-06 |
|  | Platin | 27 789 970-08 |
|  | Dark Chrome | 27 789 970-19 |
|  | Dark Platinum gebürstet | 27 789 970-99 |

27 789 970

mm [inches]
M 1:10



Durchflussdiagramm



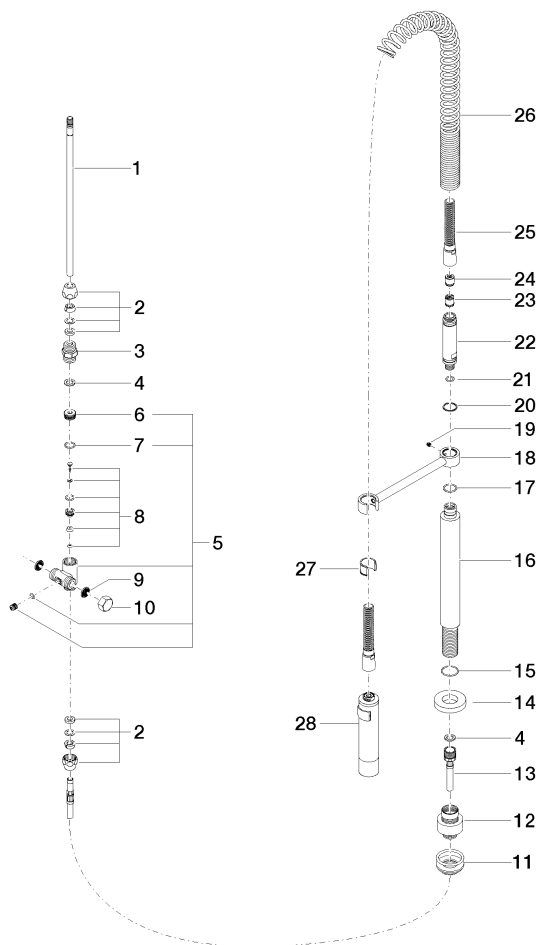
Zertifikate

LGA_18901.

Belgaqua_22_277_2
7_3.

27 789 970

Ersatzteile für die
anderen
Oberflächenvarianten
finden Sie hier:
Chrom



27 789 970

Ersatzteilstückliste

| Nr. | Artikelnummer | Benennung | Verbaumenge | Lieferzeit |
|-----|--------------------|-----------------------|-------------|------------|
| 1 | 04 24 02 046 01-07 | Rohr | 1 | 10 |
| 2 | 90 23 30 040 00-93 | Verschraubung | 2 | 20 |
| 3 | 90 24 03 168 00 90 | Nippel | 1 | 2 |
| 4 | 90 14 20 002 00 90 | Dichtung | 2 | 2 |
| 5 | 90 17 09 046 10 90 | Umstellung | 1 | 2 |
| 6 | 09 24 04 112 10 90 | Nippel | 1 | 2 |
| 7 | 90 14 10 033 00 90 | Dichtung | 1 | 2 |
| 8 | 90 21 10 031 10 90 | Umstellung | 1 | 2 |
| 9 | 09 23 01 039 90 | Sieb | 2 | 2 |
| 10 | 04 21 02 006 00 92 | Kappe | 1 | 2 |
| 11 | 04 23 10 004 03 90 | Befestigungssatz | 1 | 2 |
| 12 | 12 780 970 90 | Verlängerungsset - | 1 | 60 |
| 13 | 09 30 04 067 90 | Schlauch | 1 | 2 |
| 14 | 09 28 10 064-93 | Rosette | 1 | 60 |
| 15 | 09 14 10 120 90 | Dichtung | 1 | 2 |
| 16 | 09 11 10 066 10-93 | Anschluss | 1 | 20 |
| 17 | 09 14 10 031 90 | Dichtung | 1 | 2 |
| 18 | 04 17 20 014 00-93 | Halter | 1 | 60 |
| 19 | 09 31 11 049 90 | Stift | 1 | 2 |
| 20 | 09 14 15 012 90 | Ring | 1 | 2 |
| 21 | 09 14 10 003 90 | Dichtung | 1 | 2 |
| 22 | 09 30 01 067 10-93 | Adapter | 1 | 60 |
| 23 | 90 23 01 141 00 90 | Rueckflussverhinderer | 1 | 2 |
| 24 | 09 23 01 046 90 | Rueckflussverhinderer | 1 | 2 |
| 25 | 90 30 02 065 00-93 | Schlauch | 1 | 20 |
| 26 | 09 16 02 034 90 | Feder | 1 | 2 |
| 27 | 90 18 40 035 00 90 | Huelse | 1 | 2 |
| 28 | 04 12 11 094 10-93 | Brause | 1 | 20 |